

LEGENDA:

- cihelné zdivo keramické s izolací tl.38 na zdicí maltu
- cihelné zdivo keramické tl. 30, 24 ,17,5 na zdicí maltu
sádkartonová příčky tl.150mm z profilů opláštěno
protipožárními deskami sadrokartonu tl.15mm,
výplň minerální izolace
- betonové konstrukce z betonu C 20/25
základová deska z betonu prostého C 20/25 vyztuženého
2x svař. sítí 6x100x100mm, osazení u spodní a horní hrany
/ krytí u zeminy 50mm a u horního líce 30mm/
- zateplení objektu výtahu šedým polystyrénem tl.100mm
- stávající konstrukce
- vypourané konstrukce
- stávající zemina

- V₁

železobetonový věnec (200x240mm) - 4x R 12
+ třmínek E6 á 250mm, beton C 25/30 - dl. - 185,3mb
- V₂

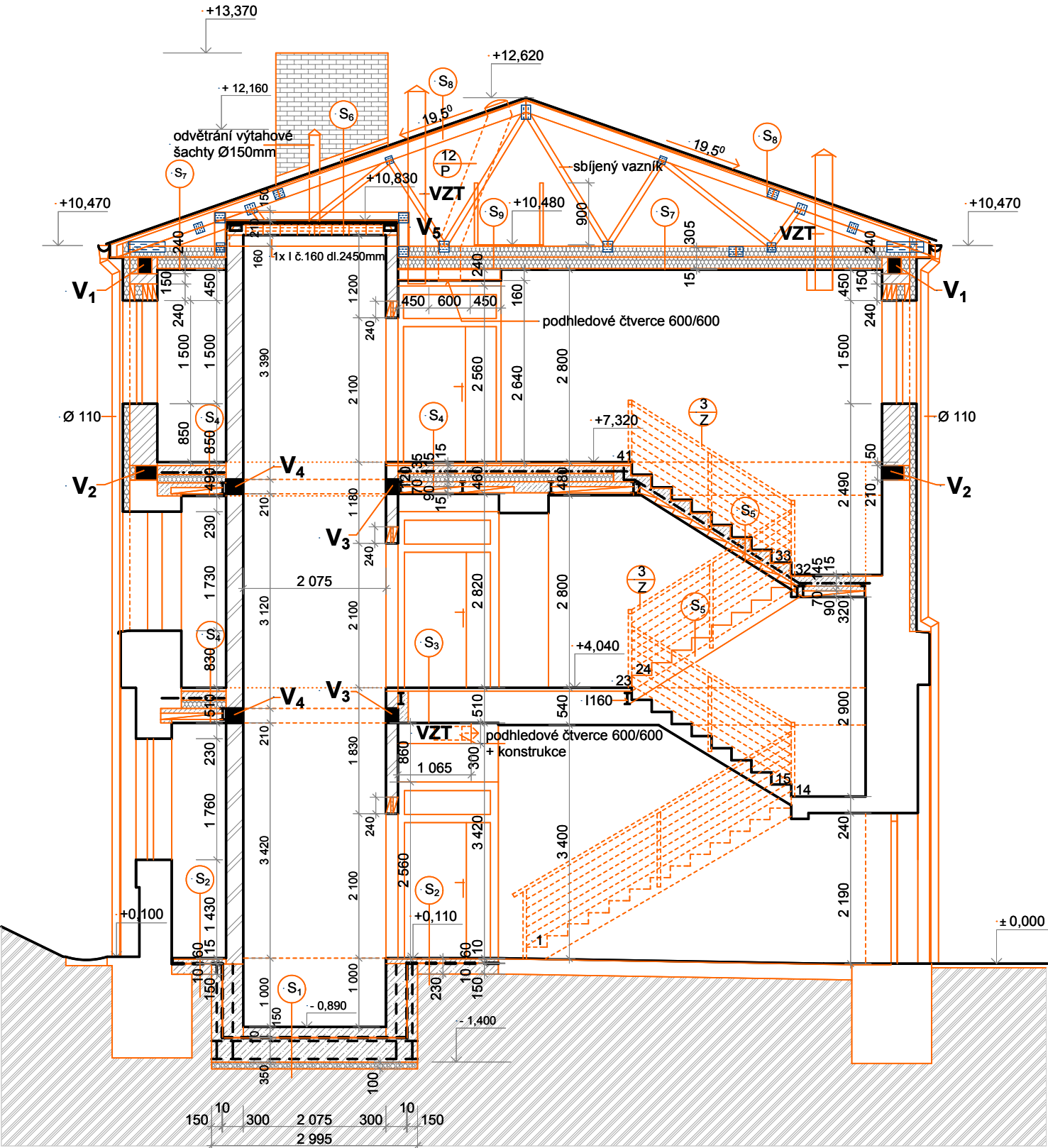
železobetonový věnec (320x210mm) - 4x R 12
+ třmínek E6 á 250mm, beton C 25/30 - dl. - 185,3mb
- V₃

železobetonový věnec (175x210mm) - 4x R 12
+ třmínek E6 á 250mm, beton C 25/30 - dl. - 8,2mb
- V₄

železobetonový věnec (250x210mm) - 4x R 12
+ třmínek E6 á 250mm, beton C 25/30 - dl. - 3,6mb
- V₅

železobetonový věnec (210x160mm) - 4x R 12
+ třmínek E6 á 250mm, beton C 25/30 - dl. - 8,6mb
- V₆

železobetonový věnec (300x240mm) - 4x R 12
+ třmínek E6 á 250mm, beton C 25/30 - dl. - 33,6mb



ZODP. PROJEKTANT	VYPRACOVAL	KRESLIL	projektování staveb	
ING.VÁCLAV ČECH	ING.VÁCLAV ČECH	ING.VÁCLAV ČECH	ING.VÁCLAV ČECH	
OBJEDNATEL:			Ratibořská 1444/55, 74705 Opava	
Slezská univerzita v Opavě, Na Rybníčku 626/1, Opava			IČO: 43977642	
AKCE:			DATUM	03/2023
DOBUDOVÁNÍ PODKROVÍ A REKONSTRUKCE OBJEKTŮ			ÚČEL	DSP, DPS
HRADECKÁ 17			Č. ZAKÁZKY	08/2022
HRADECKÁ 17, OPAVA			MĚŘITKO:	Č. VÝKRESU
ŘEZ C - C			1 : 50	12